



LA FAMIGLIA DEGLI APPARECCHI ORTHOPHOS XG

# RADIOLOGIA CHE CREA FIDUCIA.





ORTHOPHOS XG

siemens



siemens



**ECCELLENTE  
QUALITÀ D'IMMAGINE**

anche in HD con il  
sensore Csl

**FACILE DA  
USARE**

software intuitivo  
incluso

**PER OGNI  
NECESSITÀ**

il giusto modello di  
apparecchio

# OLTRE 100.000 DENTISTI IN TUTTO IL MONDO ...

... ripongono la loro fiducia in un apparecchio ORTHOPHOS. Tra gli apparecchi della famiglia ORTHOPHOS XG, ogni studio trova quello adatto alle proprie esigenze.

Con quale partner desiderate lavorare nel vostro studio dentistico? Sicuramente con uno di grande esperienza e aperto a possibili sviluppi futuri. Uno consapevole delle proprie qualità, ma che si sa adattare in modo preciso alle vostre necessità. Un partner capace di supportarvi rispondendo alle esigenze del vostro studio,

in grado di fornire sempre la soluzione corretta e di pensare per processi interconnessi. Un tale partner lo troverete nella famiglia di apparecchi ORTHOPHOS XG: l'apparecchio radiografico di vostra fiducia. **Sarà una buona giornata. Con Sirona.**

# I VANTAGGI IN SINTESI.

Con ogni apparecchio radiologico della nostra famiglia ORTHOPHOS XG avrete massima qualità di immagine, minima dose di radiazioni e un flusso di lavoro perfetto nel vostro studio dentistico.



Grazie alla tecnologia avanzata, il vostro nuovo partner in radiologia vi offrirà tutte le informazioni possibili sull'immagine. Programmi speciali ridurranno le emissioni di radiazioni per i vostri pazienti e vi permetteranno di fare la giusta radiografia per ogni tipo di diagnosi. Nel software SIDEXIS, grazie a filtri e strumenti di analisi efficienti, potrete chiarire in modo rapido e sicuro tutti i quesiti diagnostici. E dal momento che il vostro apparecchio radiografico è collegato alla rete dello studio, sarà possibile farlo da qualsiasi computer.

Anche lo scambio di dati con i programmi di gestione dello studio e gli ambienti DICOM, non sarà un problema con ORTHOPHOS XG. In questo modo potrete offrire la vostra consulenza ai pazienti, mostrandogli le radiografie direttamente sullo schermo del riunito Sirona.

#### La migliore qualità di immagine

- Immobilizzazione del paziente in 3 punti: evita sfocature da movimento.
- Adattamento automatico all'arcata: garantisce un'elevata definizione dell'immagine.
- Pre-elaborazione automatica dell'immagine: per una perfetta riproduzione dell'immagine.
- Gestione automatica delle radiazioni: per una visualizzazione dell'immagine differenziata.
- ASTRA: per immagini PRIVE di artefatti Per una diagnosi sicura
- Qualità d'immagine HD con il sensore CsI (standard in ORTHOPHOS XG 3D<sup>ready</sup>, opzionale in XG 5 e XG 3)

#### Bassa dose

- Sensore CsI per scegliere tra HD o radiografie a basse emissioni di radiazioni.
- Programmi con basse emissioni di radiazioni ad es. Ceph Quickshot, programma per bambini.
- Posizionamento sicuro per evitare errori e la ripetizione delle radiografie.
- Gestione ottimale dei raggi.

#### Workflow perfetto

- Simboli logici sul pannello di comando: per evitare errori nell'utilizzo.
- Filtri software e strumenti di analisi efficienti: per diagnosi chiare e veloci.
- Facile scambio di dati: ad es. con i sistemi di gestione dello studio.
- Tutti i vantaggi del software SIDEXIS.



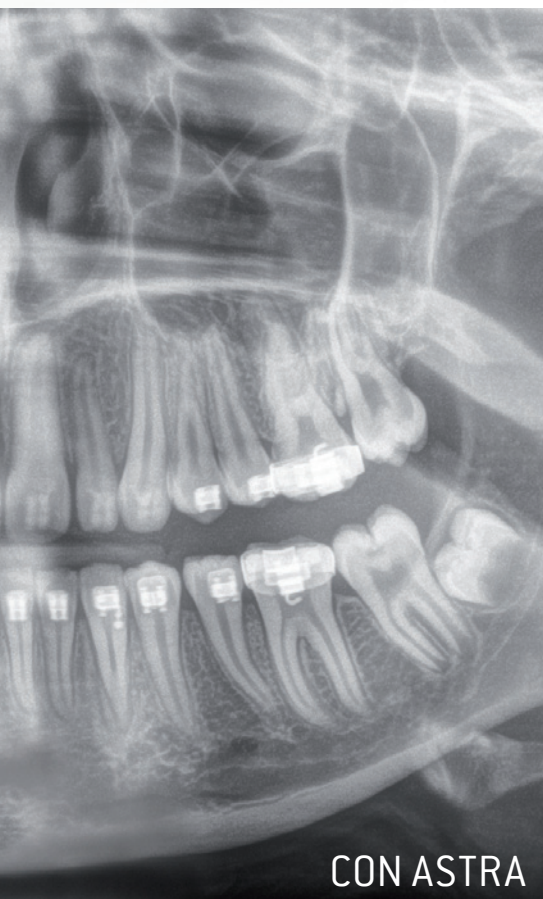
# QUALITÀ D'IMMAGINE IN HD.

Per diagnosi veloci e sicure di qualsiasi tipo, gli apparecchi ORTHOPHOS XG offrono tre diverse risoluzioni di immagine: la consueta immagine, un'immagine nitida con pochi artefatti grazie ad ASTRA e un'immagine ancora più nitida e ricca di contrasti per le radiografie HD eseguite con il sensore CSL.



Radiografia con il sensore Csl

\* ASTRA = Anatomically STructured Reconstruction Algorithm.



## CON ASTRA

Radiografia con il sensore CsI e rielaborazione con ASTRA



### IMMAGINE CONSUETA

Il sensore standard crea immagini con una risoluzione molto buona. L'immagine viene rilevata a 16 bit e pre-elaborata automaticamente. Un' "estensione" nella scala più ampia possibile di livelli del grigio, tra il nero e il bianco, fa in modo che i dettagli siano ben riconoscibili. Fattore determinante per la qualità d'immagine è anche la radiazione costante prodotta dal generatore ad alta frequenza con un adeguamento automatico simultaneo alle oscillazioni della densità dell'oggetto nella zona della colonna vertebrale. In questa zona, il valore Kv viene aumentato, in modo che, sull'immagine, i denti anteriori non vengano offuscati dalla colonna vertebrale. Rispetto a un aumento della tensione applicata al tubo oppure a un rallentamento della velocità di movimento nella zona della colonna vertebrale, ciò permette di esporre il paziente a dosi minime di radiazioni.

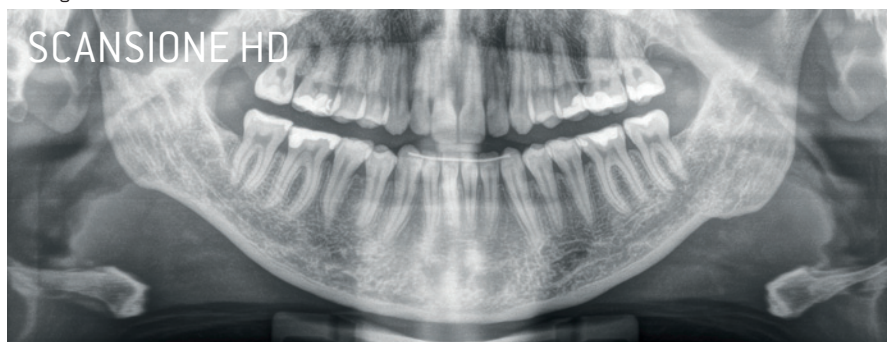
### RADIOGRAFIE HD

In ORTHOPHOS XG 3D<sup>ready</sup> è integrato, come standard, un sensore CsI per realizzare radiografie in alta definizione, in ORTHOPHOS XG 3<sup>ECO</sup> e XG 5<sup>PRO UP</sup> può essere installato successivamente. Insieme con l'algoritmo per l'elaborazione delle immagini di ASTRA, il sensore CsI permette di realizzare panoramiche dettagliate e ricche di contrasti anche in casi difficili.

### ASTRA

Niente contorni neri intorno alle otturazioni di metallo, nessun contrasto eccessivo che potrebbe portare ad es. a una diagnosi errata di carie: l'innovativo algoritmo di ASTRA realizza immagini che convincono grazie alla loro chiarezza. ASTRA, disponibile come plug-in per il software SIDEXIS, permette diagnosi veloci e chiare.

Radiografia HD con il sensore CsI.



Visualizzazione dettagli con ASTRA.



# L'APPARECCHIO DI VOSTRA FIDUCIA.

Diagnosi sicure. Consulenza perfetta usando le immagini che appariranno sullo schermo del riunito Sirona. Dose ridotta di radiazioni Con ORTHOPHOS XG come partner convincerete i vostri pazienti.

Come tutti gli apparecchi radiologici di Sirona, anche gli apparecchi della famiglia ORTHOPHOS XG sono stati concepiti secondo il principio „migliore qualità d'immagine con le minime dosi di radiazioni e un flusso di lavoro perfetto“. Qui di seguito potrete scoprire quale apparecchio è più adatto alle vostre esigenze.

## LA GAMMA SIRONA

### ORTHOPHOS XG 3<sup>ECO</sup>

Cercate una soluzione sicura, di alta qualità e adatta all'esigenze del vostro studio per realizzare radiografie digitali con uno straordinario rapporto qualità-prezzo? Il tal caso ORTHOPHOS XG 3<sup>ECO</sup> è la scelta giusta.

### ORTHOPHOS XG 5<sup>PRO UP</sup>

Grazie ai programmi per le radiografie dell'articolazione temporo-mandibolare, dei seni mascellari, del bite-wing, e per le radiografie panoramiche per bambini, ORTHOPHOS XG 5<sup>PRO UP</sup> permette di elaborare diagnosi specifiche. Il braccio opzionale per teleradiografie soddisfa tutte le esigenze dell'ortodonzia moderna.

### ORTHOPHOS XG 3D<sup>ready</sup>

ORTHOPHOS XG 3D<sup>ready</sup> offre nel campo dell'endodonzia, parodontologia, implantologia, ortodonzia e chirurgia possibilità diagnostiche che puntano ai massimi risultati. Questo apparecchio lo si può dotare di un modulo 3D e pertanto è ideale per lo studio dentistico che guarda al futuro.

### MODULO 3D OPZIONALE

Con il modulo 3D opzionale per il vostro ORTHOPHOS XG 3D<sup>ready</sup> aumenterete la sicurezza clinica ad es. nel campo dell'implantologia, dell'endodonzia e dell'ortodonzia e, in abbinamento con CEREC, si apriranno nuove possibilità nel campo dell'implantologia.





## QUALE APPARECCHIO È MAGGIORMENTE INDICATO ALLE VOSTRE ESIGENZE?

Dispositivo	ORTHOPHOS XG 3 <sup>ECD</sup>	ORTHOPHOS XG 5 <sup>PRO UP</sup>	ORTHOPHOS XG 3D <sup>ready</sup>	3D-Modul*
	6 programmi	11 programmi	77 programmi Pannello di comando EasyPad Posizionamento automatico	Radiografie 3D con perfetto campo visivo VOL 1: 8 cm Ø x 8 cm altezza VOL 2: 5 cm Ø x 5,5 cm altezza
Odontoiatria generale	■	■	■	■
Ortodonzia		■ Braccio Ceph sinistro opzionale	■ Braccio Ceph destro/ sinistro opzionale	■
Chirurgia maxillofacciale		■	■	■
Odontoiatria specializzata		□	■	■
Implantologia		□	■	■
Applicazione CEREC	□	□	■	■

\* Per ORTHOPHOS XG 3D<sup>ready</sup> o ORTHOPHOS XGPlus e XG 5<sup>PRO UP</sup> (chiedete al vostro rivenditore autorizzato se il vostro ORTHOPHOS XGPlus è adatto per essere integrato).

■ Disponibile.

□ Opzionale.

ORTHOPHOS XG

sirona



# ORTHOPHOS XG 3<sup>ECO</sup>

Il modello Economy: ORTHOPHOS XG 3<sup>ECO</sup> offre uno standard comprovato per le radiografie adatte alle esigenze di uno studio dentistico.

Alta qualità. Lunga durata. Sicuro: ORTHOPHOS XG 3<sup>ECO</sup> è la dotazione di base ideale per lo studio di odontoiatria generale. Grazie alla facilità di utilizzo e alla possibilità di integrarlo in modo semplice nella quotidianità del vostro studio, questo apparecchio radiologico vi farà risparmiare tempo prezioso. L'elevata qualità di immagine e il software collaudato SIDEXIS vi consentiranno di giungere ad una diagnosi sicura in modo semplice e veloce. Per radiografie di controllo potrete riprodurre semplicemente il posizionamento, poiché i parametri di ripresa, come l'altezza del morso, sono stati salvati insieme ai dati dell'immagine.

## PROGRAMMI

- (P1) Radiografia panoramica standard con irradiazione ortoradiale. Per la diagnosi di base
- (P1L) (P1R) radiografia panoramica standard semiarcata sinistra e destra, ad es. per radiografie di controllo
- (P1C) radiografia panoramica con ingrandimento costante 1,25. Per misurare la lunghezza attraverso l'oggetto di riferimento
- (P1A) radiografie panoramiche con riduzione degli artefatti. Per pazienti con molte otturazioni in metallo
- (TM1) articolazione temporo-mandibolare laterale con occlusione chiusa e aperta. Per la diagnostica funzionale



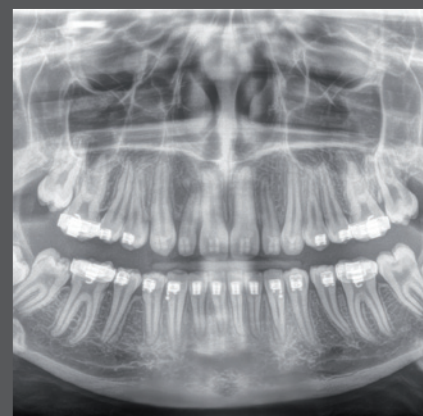
### Semplicità d'uso

Il MultiPad è a comprensione intuitiva. I parametri di esposizione vengono selezionati ad es. mediante un'icona del paziente.



### Posizionamento sicuro

Per il posizionamento ottimale sulla linea di messa a fuoco sono necessari soltanto due localizzatori luminosi. Il poggiafronte e poggiatempie con regolazione motorizzata immobilizzano la testa del paziente e impediscono sfocature da movimento.



### Ottima qualità di immagine

Grazie ad ASTRA, già con il sensore standard, si ottengono delle immagini di ottima qualità che rendono possibile una diagnosi veloce e sicura.



# ORTHOPHOS XG 5<sup>PRO UP</sup>

Il modello Professional: ORTHOPHOS XG 5<sup>PRO UP</sup> offre un maggior numero di programmi per raggiungere un risultato perfetto.

Semplicità di utilizzo. Dotazione variabile. ORTHOPHOS XG 5<sup>PRO UP</sup> è il partner ideale per l'ortodonzia e l'odontoiatria generale. In confronto a ORTHOPHOS XG 3<sup>ECO</sup>, grazie al maggior numero di programmi, offre più possibilità di diagnosi. Tutti i parametri di ripresa sono accordati con precisione a compiti diagnostici specifici e si adattano automaticamente alla grandezza della testa. In questo modo sarete in grado di ottenere le informazioni necessarie per ogni quesito. Il programma di radiografie per bambini con visualizzazione verticale ed orizzontale ridotta offre la migliore qualità di immagine impiegando una dose esigua di radiazioni. Ideale per studi dentistici che hanno in trattamento molti bambini.

## BRACCIO PER TELERADIOGRAFIE OPZIONALE

L'ampliamento per teleradiografie fornisce tutte le visuali rilevanti per gli ortodontisti. Qualora, come odontoiatri generalisti, desideraste ampliare in futuro le prestazioni del vostro studio, po-

trete dotare successivamente il vostro ORTHOPHOS XG 5<sup>PRO UP</sup> di un braccio Ceph.

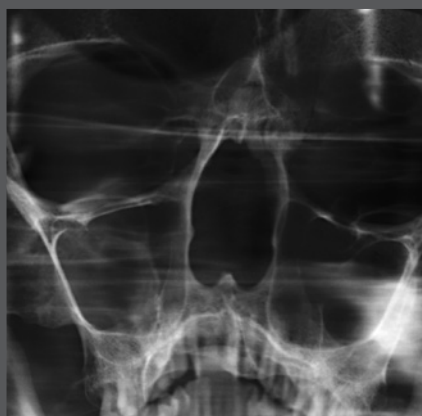
## PROGRAMMI SUPPLEMENTARI\*

- [P10] radiografie panoramiche per bambini con campo d'irradiazione ridotto in altezza e lunghezza per proteggere il cristallino dell'occhio
- [P12] strato ad alto spessore nella zona dei denti frontali per forti anomalie
- [S1] programma per radiografie dei seni mascellari per la rappresentazione dei seni paranasali
- [MS1] multistrato nella zona dei denti lateroposteriori per determinare la posizione dei molari dislocati
- [BW1] radiografie bite-wing per la zona dei denti lateroposteriori

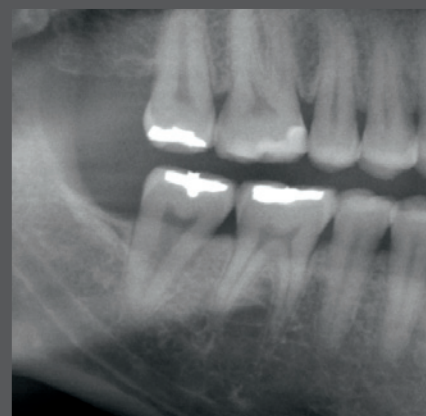
\* In confronto a ORTHOPHOS XG 3.



Radiografie panoramiche per bambini.



Programma seno.



Radiografie bite-wing nella zona dei denti lateroposteriori.



# TELERADIOGRAFIE

ORTHOPHOS XG 5<sup>PRO UP</sup> e ORTHOPHOS XG 3D<sup>ready</sup> possono essere ampliati con un braccio Ceph offrendo così agli specialisti in ortodonzia e ai chirurghi tutte le teleradiografie rilevanti.

La tecnica di scansione unisce un'elevata risoluzione ad una dose ridotta di radiazioni. È possibile selezionare la larghezza dell'immagine: 30 cm o 18 cm. Oltre ai normali programmi per radiografie laterali, simmetriche (postero-anteriore o antero-posteriore) e del carpo, è possibile ottenere una molteplicità di proiezioni speciali come ad es. le radiografie semiassiali o di Clementschitsch. Fino a ca. 1,90 m di altezza è possibile riprendere i pazienti in posizione eretta.

ORTHOPHOS XG 3D<sup>ready</sup> offre inoltre funzioni aggiuntive, come ad es. la modalità Quickshot per cicli radiografici più rapidi e la riduzione delle radiazioni e l'ombreggiamento della parte superiore del capo. Su richiesta, è possibile utilizzare ORTHOPHOS XG anche con due sensori. In tal modo non sarà più necessario cambiare il sensore nel passaggio dalle radiografie panoramiche alle teleradiografie, evitando così i rischi in cui si può incorrere con il cambio manuale.

## PROGRAMMI

- (C1) simmetrico p.a.
- (C2) simmetrico a.p.
- (C3) asimmetrico, grandezza regolabile dell'immagine 23 cm x 18 cm (H x L) o 23 cm x 29 cm (H x L)
- (C4) radiografia del carpo
- proiezioni speciali, come ad es. la radiografia semiassiale o di Clementschitsch

## INOLTRE CON ORTHOPHOS XG 3D<sup>ready</sup>

- Possibilità di scelta della forma dell'arcata frontale
- Modalità Quickshot per abbreviare il ciclo radiografico
- Ombra della parte superiore del capo regolabile per ridurre la dose di radiazioni
- Grandezza dell'immagine regolabile (con XG 5<sup>PRO UP</sup> soltanto da parte di personale tecnico)
- Immagini in serie per l'ortodonzia con pause di raffreddamento ridotte



La tecnica di scansione unisce un'elevata risoluzione ad una dose minima di radiazioni.



Radiografia Ceph: alto contrasto, basso livello di disturbo e elevata nitidezza d'immagine.

# ORTHOPHOS XG



Sirona

PAN CEPH

180 P1

10 0.0

Ortho

ORTHOPOS XG (orthodontics)



# ORTHOPHOS

## XG 3D<sup>ready</sup>

Il modello Advanced: ORTHOPHOS XG 3D<sup>ready</sup> è la soluzione con possibilità di espansione 3D per tutti coloro che vogliono di più.

Volete offrire ai vostri pazienti un trattamento di prima qualità e sfruttare tutte le possibilità per incrementare le vostre prestazioni e per ridurre la dose di radiazioni emesse? Per i dentisti e gli studi medici che vogliono pianificare e organizzare in modo attivo il loro futuro, ORTHOPHOS XG 3D<sup>ready</sup> rappresenta il partner ideale. Grazie a svariati programmi, questo apparecchio vi offre tutte le possibilità di diagnosi. Inoltre, potrete usufruire della semplicità d'uso offerta dal pannello EasyPad e dal posizionamento automatico del paziente attraverso il morso automatico.

Infine, potrete ampliare la gamma di prestazioni del vostro ORTHOPHOS XG 3D<sup>ready</sup> con il volume 3D in ogni momento. Il modulo 3D vi consentirà di acquisire maggiore sicurezza in caso di diagnosi complesse, aprendovi, in abbinamento con CEREC, nuove possibilità nel settore dell'implantologia: la sovrapposizione di modelli ottici e volumi 3D consente infatti di analizzare contemporaneamente le condizioni quadro chirurgiche e protesiche. In questo modo avrete la sicurezza necessaria per realizzare voi stessi un numero maggiore di impianti – senza particolare difficoltà, in modo poco invasivo con la sagoma di foratura e con risultati sicuri e belli esteticamente.

### PROGRAMMI SUPPLEMENTARI\*

- (P2) radiografie panoramiche standard senza rami ascendenti
- Varianti aggiuntive nei programmi per radiografie panoramiche:
  - singoli quadranti
  - tutti con riduzione di artefatti, con ingrandimento costante
  - Quickshot per tutti i programmi di radiografie panoramiche
  - adattamento automatico della curva orbitale all'arcata
  - posizionamento automatizzato dell'inclinazione del capo con dispositivo anti-morso occlusale
- (TM2-TM6) (TM1-TM2) articolazione temporo-mandibolare laterale/assiale
  - con sezione di immagine selezionabile
  - con occlusione aperta e chiusa
  - con una posizione degli strati
- C3: laterale con sezione di immagine selezionabile
- (BW2) programma bite-wing per la zona dei denti frontali
- Varianti aggiuntive nei programmi bite-wing:
  - sezione di immagine a sinistra/a destra selezionabile con BW1 (S2-S4) programmi seno
  - seni mascellari in rappresentazione singola/doppia
  - seni mascellari in rappresentazione singola/doppia lineare

\* In confronto a ORTHOPHOS XG 5.



#### Posizionamento automatico

Quando il paziente morde il morso automatico brevettato, quest'ultimo misura l'inclinazione del piano occlusale. La direzione di spostamento viene quindi visualizzata e l'apparecchio si ferma automaticamente in un piano impostato precedentemente dal tecnico del servizio assistenza, ad es. nel piano occlusale.



#### Utilizzo confortevole

Sul pannello EasyPad la vostra/il vostro assistente riconoscerà in modo semplice e veloce le funzioni desiderate. Direttamente dopo l'esecuzione della radiografia comparirà un'immagine di controllo.

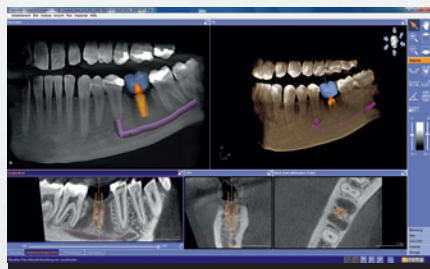
# GUARDARE AL FUTURO CON SERENITÀ.

Con un ORTHOPHOS XG non dovrete preoccuparvi del futuro.

Con il vostro ORTHOPHOS XG risparmierete tempo grazie a procedure di lavoro semplici. In particolare, ORTHOPHOS XG 3D<sup>ready</sup> cresce parallelamente alle vostre esigenze: il braccio Ceph per le teleradiografie e il modulo 3D sono integrabili successivamente, in qualsiasi momento. Inoltre, tutti gli apparecchi ORTHOPHOS XG sono di ottima qualità e durano a lungo e, se lo si desidera, si può richiedere una garanzia di cinque anni per il complesso tubo-guaina ed il sensore. Tutto questo vi garantirà un investimento altamente sicuro.

## MODULO 3D – UN PASSO VERSO UNA NUOVA DIMENSIONE.

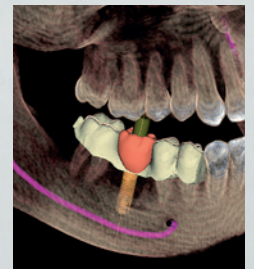
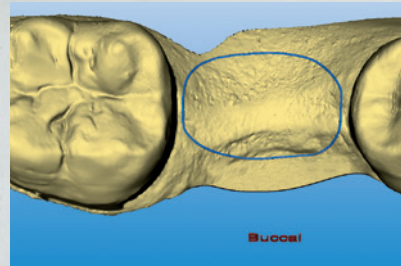
Soprattutto nei casi di diagnosi più difficili, sempre più pazienti necessitano della tecnologia 3D: con il modulo 3D opzionale, potrete affidarvi all'imaging 3D per le diagnosi complesse ed acquisire, ad esempio, la sicurezza necessaria per realizzare un numero maggiore di impianti nel vostro studio dentistico. Inoltre, il 3D aumenterà la fiducia dei vostri pazienti. Infatti, grazie alle immagini tridimensionali, essi riusciranno non solo a comprendere meglio le vostre diagnosi, ma sceglieranno più rapidamente e frequentemente il trattamento da voi proposto.



### Il vostro lavoro godrà di un valore aggiunto con il 3D

Con il software SIDEXIS potrete salvare i referti direttamente nell'immagine radiografica e da tale documentazione realizzare rapporti radiologici in modo semplice e veloce.





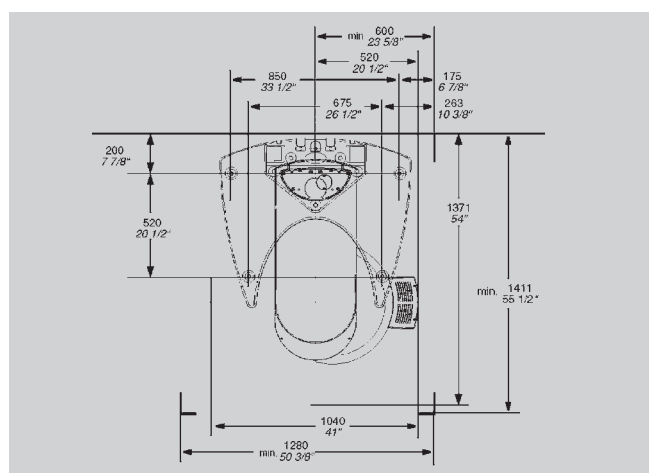
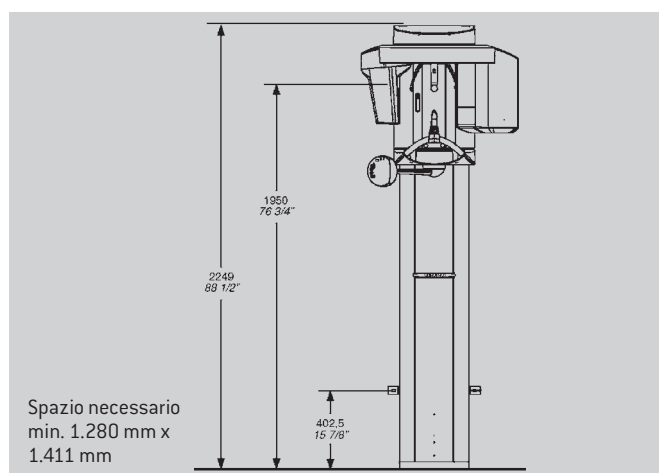
#### **Implantologia integrata**

GALILEOS Implant integra la proposta di trattamento protesico del software CEREC nell'immagine radiografica 3D. Ciò offre un'elevata sicurezza, meno fasi di lavoro e un risultato perfetto dal punto di vista chirurgico ed estetico.

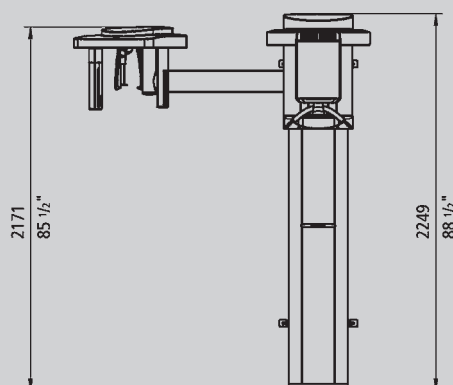
# CARATTERISTICHE TECNICHE.

	ORTHOPHOS XG 3 <sup>ECO</sup>	ORTHOPHOS XG 5 <sup>PRO UP</sup> /Ceph	ORTHOPHOS XG 3D <sup>ready</sup> /Ceph
<b>Programmi</b>			
Radiografia panoramica standard	P1	P1, P10	P1, P2, P10
Sezione dell'immagine lato destro o lato sinistro	P1L, P1R	P1L, P1R	P1L, P1R, P2L, P2R, P10L, P10R
Sezione dell'immagine quadranti singoli	–	–	P1, P2, P10, P1C, P1A
Sezione dell'immagine arcata superiore o inferiore	–	–	P1, P2, P10
Ingrandimento costante	P1C	P1C	P1C, P2C, P10C
Riduzione degli artefatti	P1A	P1A	P1A, P2A, P10A
Strato ad alto spessore nell'area frontale	–	P12	P12
Strato ad alto spessore arcata superiore o inferiore, area frontale	–	–	P12
Sezione dell'immagine arcata superiore o inferiore, quadrante singolo	–	–	■
Radiografie seni	–	S1	S1, S2, S3, S4
Multistrato dente lateroposteriore	–	MS1	MS1
Articolazione temporo-mandibolare	TM1	TM1	TM1–TM6
Radiografia bite-wing	–	BW1	BW1, BW1L, BW1R, BW2

■ Disponibile. □ Opzionale.



Con braccio Ceph min.  
2.155 mm x 1.411 mm



	ORTHOPHOS XG 3 <sup>Eco</sup>	ORTHOPHOS XG 5 <sup>PRO UP</sup> /Ceph	ORTHOPHOS XG 3D <sup>ready</sup> /Ceph
<b>Caratteristiche</b>			
Interfaccia operativa	MultiPad	MultiPad	EasyPad
5 anni di garanzia 2D/3D su tubo/generatore e sensori	□	□	□
Braccio Ceph (18 cm x 23 cm e 28 cm x 23 cm)	–	a sinistra	a sinistra o a destra
Apparecchio Ceph con due sensori	–	□	□
Quickshot	–	–	■
Possibilità di scelta della forma dell'arcata frontale	–	–	■
Bilanciamento delle anomalie	–	–	■
Arcata automatico	–	■	■
Gruppo di programmi per ortodonzia	–	–	■
Possibilità di aggiornamento	–	Ceph	Ceph/3D
Immagine di controllo sull'interfaccia operativa	–	–	■
Opzione d'aggiornamento Hardware Ready	–	Ceph	Ceph/3D
Radiatore ad alta frequenza 90 kV	■	■	■
Posizionamento automatico del paziente: morso automatico	–	–	■
Complesso tubo/generatore	60–90 kV, 3–16 mA	60–90 kV, 3–16 mA	60–90 kV, 3–16 mA
Tempo di esposizione radiografie panoramiche	14 s P1	14 s P1	14 s P1 Standard/9 s P1 Quickshot
Posizionamento del paziente	Posizione eretta/seduta	Posizione eretta/seduta	Posizione eretta/seduta
Tempo di irradiazione Ceph 18 cm x 24 cm	–	9,4 s Standard	9,4 s Standard/4,7 s Quickshot
Dimensioni porta	Per installazione almeno 66 cm	Per installazione almeno 66 cm	Per installazione almeno 66 cm
Peso	Ca. 110 kg	Ca. 110 kg	Ca. 110 kg
Base di appoggio	□	□	□
Adatto per pazienti sulla sedia a rotelle	■	■	■
Teleazionamento	□	□	□
Sensore CSL	□	□	■

■ Disponibile.

□ Opzionale.

Base d'appoggio stabile per un fissaggio autonomo (opzionale).



Posizionamento individuale del paziente anche per chi utilizza la sedia a rotelle.



Telecomando con visualizzazione dei parametri di ripresa in dotazione.



# PANORAMICA DEI PROGRAMMI.

La presente panoramica mostra tutti i programmi e le riprese di ORTHOPHOS XG 3D<sup>ready</sup>. Per sapere quali programmi sono disponibili in ORTHOPHOS XG 3 e ORTHOPHOS XG 5, consultare la tabella relativa alle caratteristiche tecniche.

## Radiografie panoramiche



P1 irradiazione ortoradiale



P2 senza rami ascendenti

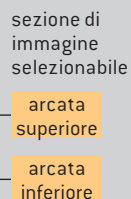
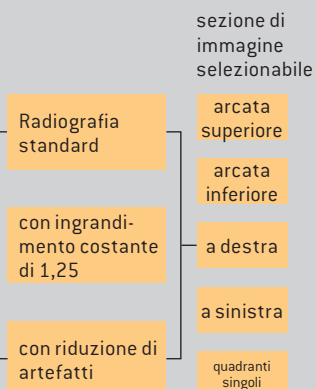


P10 radiografie panoramiche per bambini, campo di irradiazione ridotto in altezza e lunghezza

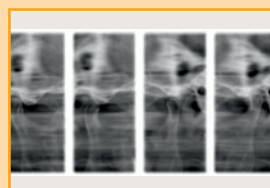


P12 strato ad alto spessore nella zona dei denti frontali

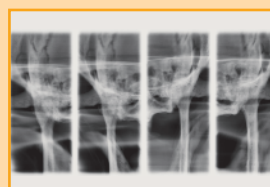
- opzione Quickshot per tutti i programmi di radiografie panoramiche
- adattamento automatico della curva orbitale all'arcata
- posizionamento automatizzato con dispositivo anti-morso occlusale



## Articolazione temporo-mandibolare



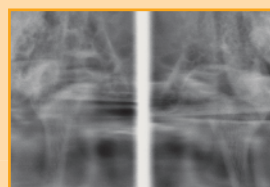
TM1 laterale



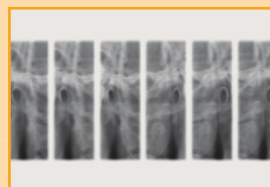
TM2 assiale



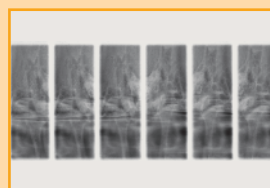
TM3



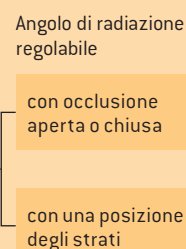
TM4



TM5



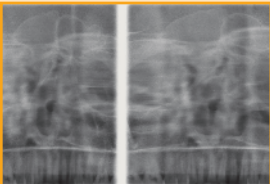
TM6



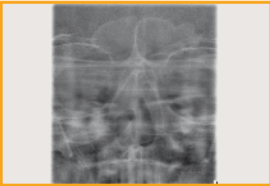
**Sinus**



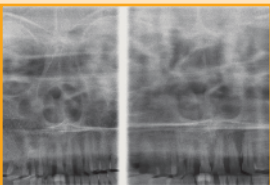
S1 seni mascellari singolo



S2 seni mascellari doppio

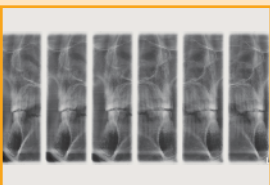


S3 seni mascellari singolo lineare



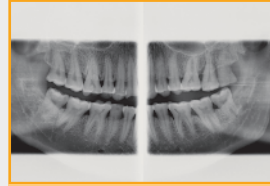
S4 seni mascellari doppio lineare

**Multistrato nella zona dei denti lateroposteriori**

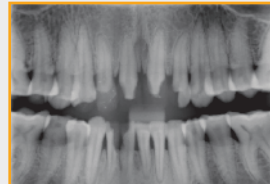


MS1

**Bite-wing**



BW1



BW2 denti frontali

sezione di immagine selezionabile

a destra

a sinistra

# SEMPRE UN PASSO AVANTI NELL'INNOVAZIONE!

In qualità di leader globale nella produzione di apparecchiature odontoiatriche innovative, Sirona investe costantemente nella ricerca e quindi nel futuro dell'odontoiatria moderna. Grazie alla connessione tra tecnologie digitali, soluzioni globali integrate e ottimizzazione del flusso di lavoro è possibile migliorare i risultati del trattamento, aumentare il comfort e la sicurezza dei pazienti e risparmiare tempo e denaro nella pratica quotidiana. La combinazione tra la continua forza innovativa e la presenza di strutture di vendita e servizi in crescita a livello globale rende Sirona un leader del mercato globale, a cui si rivolgono con fiducia migliaia di studi dentistici e laboratori in tutto il mondo.

**Sarà una buona giornata. Con Sirona.**



#### **Sistemi CAD/CAM**

Da pioniere a creatore di nuovi standard. Da quasi 30 anni ci occupiamo dello sviluppo dell'odontoiatria digitale, aprendo così nuove prospettive per il futuro degli studi odontoiatrici e dei laboratori.



#### **Sistemi radiologici**

La migliore qualità dell'immagine con una dose ridotta di raggi X. Più di 100 anni di tradizione nello sviluppo di sistemi radiologici adatti alle esigenze dello studio odontoiatrici ci rendono il partner numero 1 nel campo dell'innovazione.



#### **Riuniti odontoiatrici**

Il biglietto da visita degli studi moderni. La nostra aspirazione è raggiungere l'unione perfetta tra ergonomia e innovazione, creata per rispondere alle necessità individuali e favorire il benessere del paziente e del dentista.



#### **Strumenti**

Quando i vantaggi sono evidenti. Garantiamo il giusto equilibrio tra qualità comprovata, ergonomia individuale e tecnica innovativa per semplificare il lavoro dei dentisti e del personale.



#### **Sistemi di igiene**

Competenza che regala sicurezza. Quando si tratta di igiene all'interno dello studio dentistico non accettiamo compromessi: offriamo solo soluzioni che soddisfano i più elevati standard di sicurezza.